

# Gartenkiesfixierung mit SYTEC G-Fix®

- Fixiert Splitt/Rundkies
- Verhindert Unkraut
- Befestigt die Oberfläche
- Farbe grau

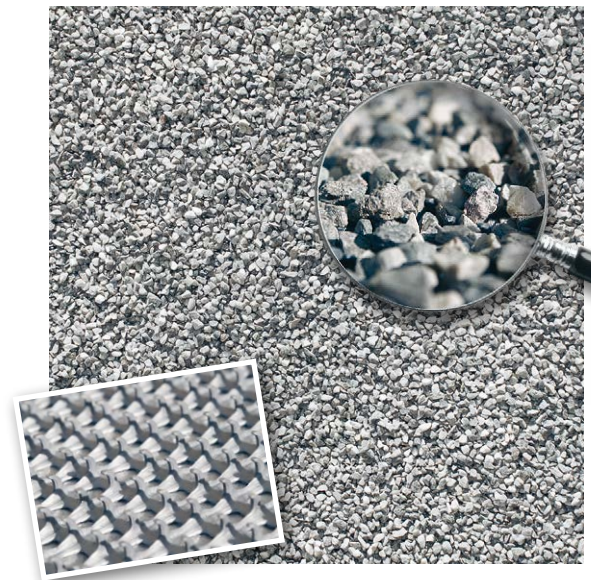
## Gartenkiesfixierung SYTEC G-Fix®

### Neue Ideen für die Gartengestaltung

Gehwege und Plätze mit Gartenkies sind beliebt, natürlich und kostengünstig. SYTEC G-Fix® eliminiert die Nachteile der Gartengestaltung mit Splitt/Rundkies und eröffnet völlig neue Möglichkeiten der Gartengestaltung.

### Gleichzeitig natürlich und innovativ

SYTEC G-Fix® ist ein Kunststoffgitter mit nach oben gerichteten Noppen. Werden die Kieselsteine in dieses Gitter eingebracht, sind diese fixiert und stabil. Dadurch bleibt die Chaussierung gleichmässig glatt und staubfrei. Zusätzlich wirkt SYTEC G-Fix® unkrauthemmend und befestigt die Oberfläche. Das heisst, die Beine der Gartenmöbel sinken nicht mehr ein. Das hochbelastbare SYTEC G-Fix® ist auch für Parkplätze geeignet. Selbst Gehwege mit Gefälle können dank SYTEC G-Fix® mit Splitt gestaltet werden. SYTEC G-Fix® ist in grau erhältlich und somit unsichtbar im Gartenkies.



## Spielend leichte Anwendung

SYTEC G-Fix® wird in 1.5m breiten Rollen mit einer Länge von 20m angeliefert. SYTEC G-Fix® wird in der Regel auf eine Feinplanie verlegt und mit SYTEC G-Fix® Nägeln befestigt. Rundungen oder Kurven werden einfach ausgeschnitten. Das Gartenkies wird auf das Gitter geschüttet und verteilt – fertig! Mit dieser Technik werden Kiesplätze und -wege innert kürzester Zeit erstellt. SYTEC G-Fix® ist unverrottbar, resistent gegen UV-Strahlen sowie unabhängig von Temperatureinflüssen.



Unkrauthemmend



Belastbar



Wasserdurchlässig



Pflegeleicht

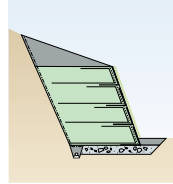




## SYTEC Stützsysteme: für jeden Fall die richtige Lösung

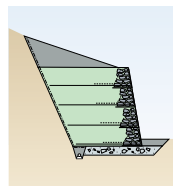
### SYTEC TerraMur®2

Das grüne Stützsystem eignet sich zum Bau von Stütz- und Verkleidungsbauwerken mit grüner Frontgestaltung. Anwachsgarantie mit SYTEC TerraGreen Begrünung für eine sichere, extensive und vollflächige Grasbegrünung bei Neigung bis 70°. Mit Kletter- und Hängepflanzen sowie Sträuchern bepflanzt, ist eine Neigung bis 80° möglich.



### SYTEC TerraStone® Plus

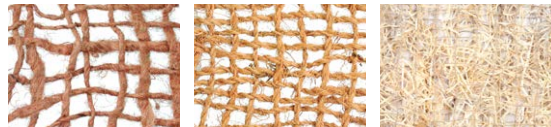
Das erdbewehrte Stützsystem mit maschinell verfüllbarer Trockensteinfront oder geschichteten Natursteinen ist speziell für stark besonnte Südlagen geeignet. Durch die Wahl von Farbe, Grösse und Einlegeart der Frontsteine kann das Bild des Bauwerks individuell gestaltet werden. Mit Kletter- und Hängepflanzen ist die Front auch partiell begrünbar. Neigung 80°.



## Ein Angebot mit System

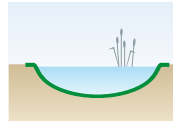
### Erosionsschutz

Verrottbarer Erosionsschutz aus Jute oder Kokosfasern oder als beständige Vegetationsdeckenarmierung mit entsprechendem Befestigungsmaterial.



### Teichfolien und Bentonitmatten

Hochelastische Dichtungsbahnen oder mineralische Bentonitmatten für Teiche, künstliche Seen und Rückhaltebecken.



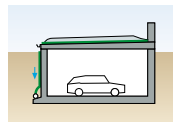
### Geotextilien

Geovlies, Geogewebe und Geofiltergewebe zum Trennen, Bewehren, Filtern und Schützen.



### Bautenschutz und Drainage

Zuverlässige, grossflächige Ableitung von Wasser und Abdichtungsschutz ab Rolle.



## Beratung inklusive

Die Fachleute von SYTEC unterstützen Sie in Ihren Projekten von der Planung über die Kostenberechnung bis zum Baustellensupport.

Weitere Informationen? Wir freuen uns auf Ihren Anruf!

## Nachhaltigkeit im Tiefbau

SYTEC-Produkte, die mit einer oder mehreren Eigenschaften einen Beitrag zur Nachhaltigkeit leisten, sind mit dem SYTECO-Label ausgezeichnet.

Weitere Infos auf [www.sytec.ch/de/sytec](http://www.sytec.ch/de/sytec)

